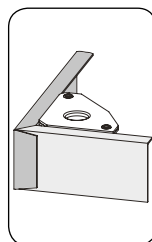
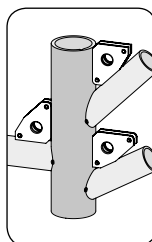
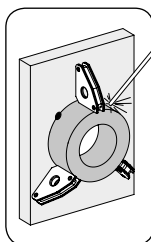


Escuadras magnéticas Mini & XYZ

Ajusta un elemento de 2 o 3 ejes a múltiples ángulos.

Escuadras magnéticas mini

- Con tan solo 60 mm de altura, las escuadras magnéticas mini proporcionan un perfil bajo de sujeción de elementos en zonas de difícil acceso.
- Utiliza los que sean necesarios para la sujeción de elementos ligeros en varios puntos para una mayor precisión en instalaciones con elementos de forma irregular.
- Ideales para su uso en un taller y lo suficientemente compactas para transportarlas y utilizarlas en el terreno.



MS346AT

Escuadra mini multiangular

| Nº de pieza | Ángulos | Fuerza de tracción máx. (kg) | Dimensiones (mm) | Peso (kg) |
|-------------------------|-------------------|------------------------------|------------------|-----------|
| MS346AT Paquete de 2 | 30°, 60° 45°, 90° | 10 | 59 x 50 x 16 | 0.3 |
| MS346AK Paquete de 6 | 30°, 60° 45°, 90° | 10 | 59 x 50 x 16 | 0.8 |

*La fuerza magnética se basa en el lado más largo del imán con acero de 10 mm de grosor.

Escuadras magnéticas XYZ

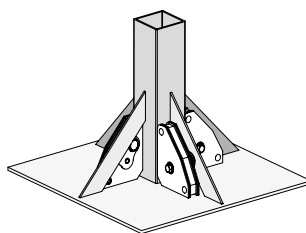
- Ajuste rápido y sencillo para piezas de 2 o 3 ejes.
- La nueva placa frontal magnética cuenta con dos imanes circulares magnéticos de tierras raras para la sujeción de 3 ejes. Gira la placa frontal magnética con tu dedo para obtener la posición deseada. Encaja rápidamente las piezas de 2 o 3 ejes para la soldadura por puntos.
- Utiliza la placa frontal como una guía lateral al unir los tubos cuadrados y las láminas metálicas.

MST348



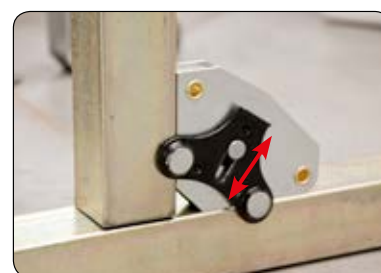
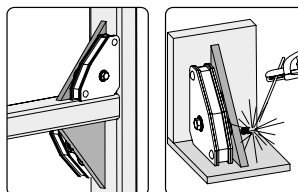
(Frontal)

(Trasero)



MS350

Placa frontal magnética giratoria



La placa frontal puede deslizarse por los bordes del cuerpo magnético.



La placa magnética de 3 ejes cuenta con dos imanes circulares magnéticos de tierras raras para la sujeción de 3 ejes.

| Nº de pieza | Description | Fuerza de tracción máx (kg) | Dimensiones (mm) | Peso (kg) |
|-------------|-------------|-----------------------------|------------------|-----------|
| MST348 | Twin Pack | 10 | 59 x 50 x 22 | 0.3 |
| MS350 | Ea. | 13.6 | 86 x 75 x 16 | 0.34 |

*La fuerza magnética se basa en el lado más largo del imán con acero de 10 mm de grosor.