

Sargentos de palanca y sargentos MagSpring

Sargentos de ajuste rápido para una sujeción rápida y práctica.

Sargentos multiusos de palanca

El mecanismo de trinquete garantiza una sujeción rápida y resistente a las vibraciones y torsiones.

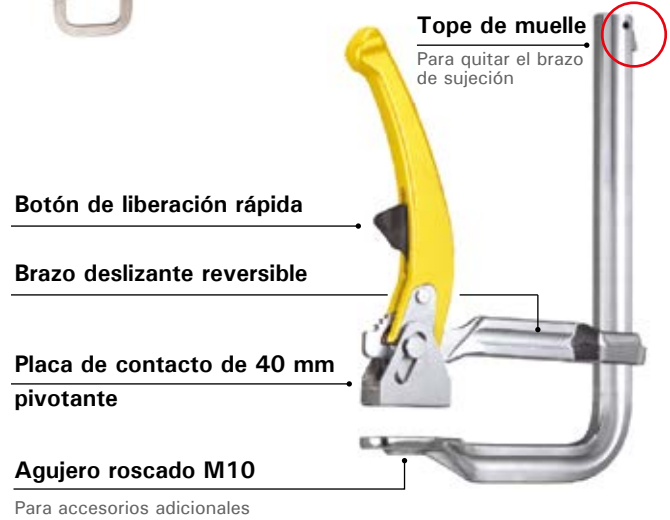
- Presión de sujeción: 460 - 550 kg
- Profundidad de garganta: 120 mm
- Agujero roscado: M10

Nº de pieza	Capacidad (mm)	Presión de sujeción (kg)	Tamaño de riel (mm)	Peso (kg)
UF65RM	180	450	22 x 11	1.2
UF100RM	254	450	22 x 11	1.3
UF100JRM	254	450	22 x 11	1.4
UG85RM	216	550	25 x 12	1.6
UG125RM	320	550	25 x 12	2.2
UG205RM	520	550	25 x 12	2.6



UF100JRM

Un sargento sólido en forma de J de 76 mm para un uso escalonado.



Sargento MagSpring™

Sargento manejable con una mano, accionado por resorte con un V-Pad magnético de ajuste rápido.

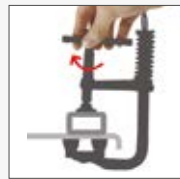
¡Rápido y fácil de usar!



Apretar para abrir



Ajustar la posición



Girar para apretar

El brazo accionado por resorte, junto con el V-Pad magnético, permiten a los usuarios tener una mano libre para poder colocar la pieza en su posición.

- Agujero roscado: M6



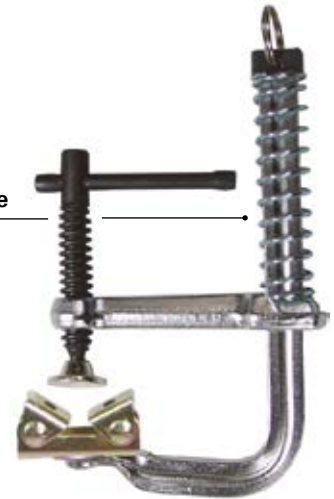
Brazo accionado por resorte

El sargento MagSpring™ sujeta materiales de metal, madera y materiales sintéticos



V-Pad magnético ajustable

Se ajusta instantáneamente a diferentes formas: redondas, planas, y angulares de las superficies de acero



Nº de pieza	Capacidad (mm)	Profundidad de garganta (mm)	Presión de sujeción (kg)	Peso (kg)
UBV65M	115	64	140	0.4
UDV45M	75	83	230	0.5
UDV65M	115	83	230	0.5